

আইনগতভাবে এখনও জলবায়ুতাড়িত বাস্তব্য়তাদের কোন অস্তিত্ব নেই।

শরণার্থী সম্পর্কিত জাতিসংঘ আন্তর্জাতিক সনদে জলবায়ুতাড়িত বাস্তব্য়তাদের জন্য কোন সুরক্ষামূলক ব্যবস্থা নেই। সেজন্য তারা কোন সুরক্ষা চাইতে পারে না।

জলবায়ু পরিবর্তন এবং বাস্তবতা

টাইফুন/সাইক্লোন

- ২০১৩ এ ঘটে যাওয়া টাইফুন হায়ান এপার্টের রেকর্ড হওয়া শক্তিশালী টাইফুনের মধ্যে একটি, যেখানে ৭০০০ মানুষ মারা যায় এবং ২০ লাখ মানুষ বাস্তব্য়ত হয়।
- বাংলাদেশে ২০০৭ সালে ঘটে যাওয়া সাইক্লোন সিডরে ৬৫০,০০০ মানুষ স্থানান্তরিত হয় এবং ৩৪৪৭ জন মানুষ মারা যায়।



খরা

- ২০১২ সালের বরা সাহেলে অঞ্চলের এখাবংকালের চরমতম খরা। যার ফলে ২ কোটি ৩০ লাখ মানুষ ক্ষতিগ্রস্ত হয় এবং ৩৫ লাখ লোক স্থানান্তরিত হয়।
- বাংলাদেশে বিপত বছরগুলোতে মেঘা গেছে মোট জনসংখ্যার ৩ ভাগ মানুষ (প্রায় ৫০ লাখ) প্রতিবছর খরার কারণে স্থানান্তরিত হয়েছে।



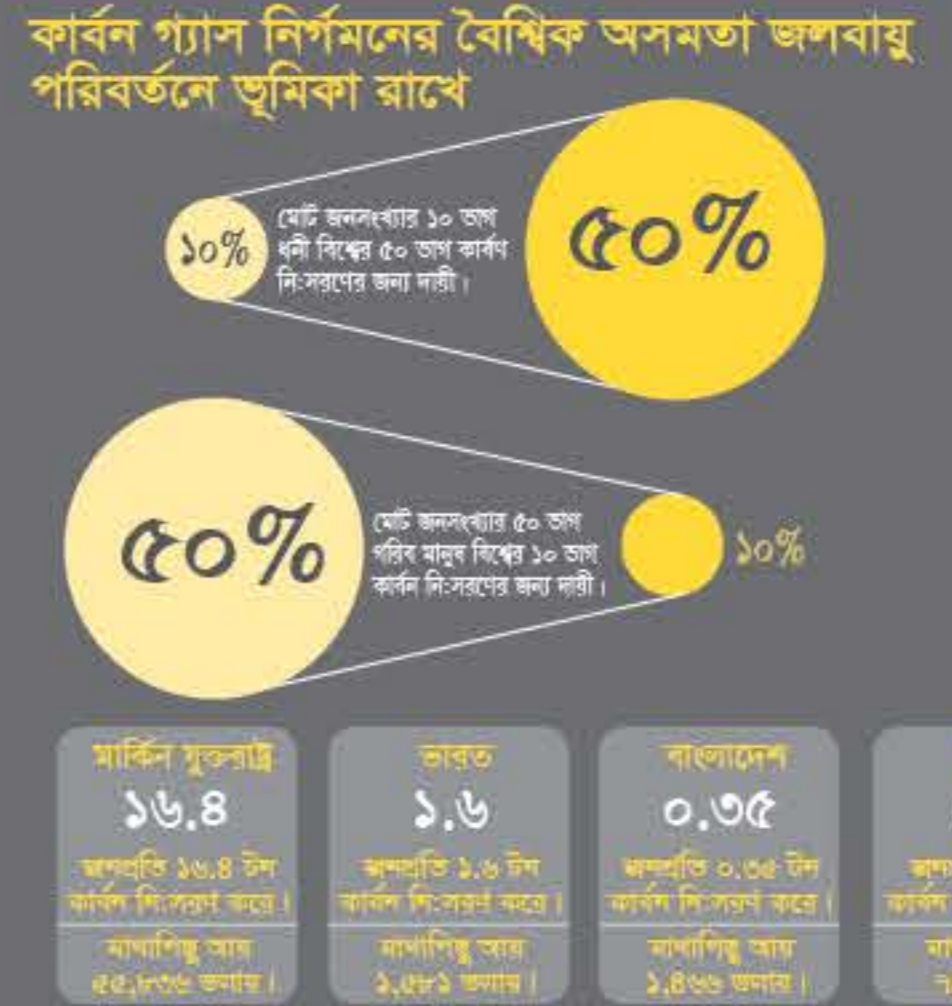
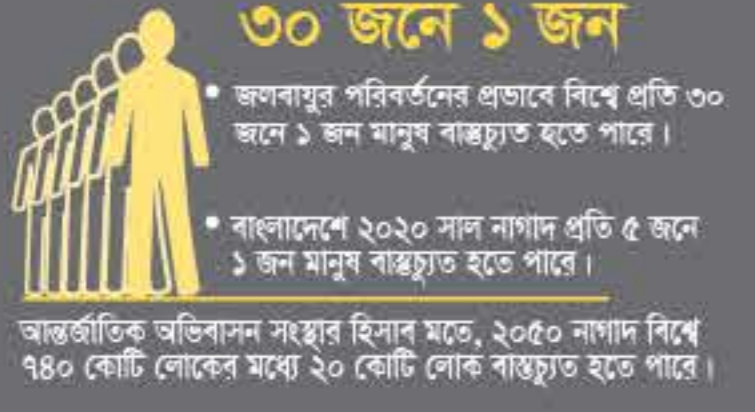
বন্যা

- ২০১০ সালের অতিবৃষ্টি এবং বন্যার পাকিস্তানের এক পঞ্চমাংশ জমি নিমজ্জিত হয় এবং ২ কোটি লোক ক্ষতিগ্রস্ত হয়।
- বাংলাদেশে ২০১৪ সালের বন্যার ৫ লাখ ৪২ হাজার মানুষ বাস্তব্য়ত হয়।



আমাদের করণীয়

এই কথগুলো সবার জানতে হবে। দেশের ও আন্তর্জাতিক সংস্থাসমূহকে অবগত করান এবং পৌঁছানোর ক্ষমতা অর্জন করে। স্থানীয়ভাবে জ্ঞান গঠন করুন এবং সচেতনতা বৃদ্ধি করুন।



এই দেশগুলো গড়ে বছরে জনসংখ্যা যে পরিমাণ কার্বন নিঃসরণ করে, তার আর্থিক মূল্য বেশকিছরের পাছ সামসিষ্টি আয়ের সমান। (বিশ্বব্যাংক ২০১৩)



সূত্র: IDMC, ২০১৬; UNHCR, ২০১৬; www.fuel.org

আমেরিকা: সফটওয়্যার: www.coastbd.net এবং ই-ইউএনএইচসিআর: www.equitybd.net



আমরা এই বিশ্বের নাগরিক

জলবায়ু তাড়িত বাস্তব্য়তরা সুরক্ষা চায়



সীমান্ত আগমনী পত্র (Border Arrival Card)

আগমনের কারণ (প্রবেশের ক্ষেত্রে চিহ্ন দিন।)

- আবহাওয়ার কারণে (যেমন: ঘূর্ণিঝড়, বন্যা ইত্যাদি)
- পরিবেশের ক্রমশঃ অবনতি (যেমন: খরা, মরুভূমি, সমুদ্রপৃষ্ঠের উচ্চতা ও লবণাক্ততা বৃদ্ধি)
- সমুদ্রপৃষ্ঠের উচ্চতা বৃদ্ধির কারণে উপকূলীয় এবং দ্বীপদেশসমূহের আঘাতন হ্রাস
- জলবায়ুর পরিবর্তন এবং সম্পদের অপব্যবহার কারণে সামাজিক বিপর্যয় ও সহিংসতা
- জলবায়ু পরিবর্তনজনিত ঝুঁকি বৃদ্ধি



জনসংখ্যা বৃদ্ধি, খরা, বন্য জলবায়ু পরিবর্তন, দ্বীপ-রাষ্ট্রের সব ক্ষেত্রে নিম্নে:। তোমার নিজস্ব ভাষা অনুযায়ী এই। জলবায়ু পরিবর্তনের কারণে তুমি জল বাস্তব্য়ত হওয়ার ঝুঁকি অথবা প্রত্যক্ষভাবে বাস্তব্য়ত হতে প্রকৃতভাবে অধিকৃত করা হয়েছে। চিহ্ন তোমার অধিনায়ক মুদ্রা এবং অধিকৃত। কোয়